

21º Encontro Técnico e 17º Encontro Empresarial

20 e 21 de Outubro de 2016
Hotel Gran Marquise - Fortaleza - CE



Realização
ABRASP
ASSOCIAÇÃO BRASILEIRA DOS PRODUTORES DE SOLUÇÕES PARENTERAIS

Apoio:
 **ANVISA**
Agência Nacional de Vigilância Sanitária

Patrocínio Ouro
 **BIOERIEUX**
PHARMACY

Bem vindos !

- ❑ **Nosso Setor**
- ❑ **Nosso Evento**

Empresas do Setor

EMPRESA	SPGV ¹	SPPV ¹	IRRIG ¹	CPHD ²	NPT ^{1,3}	PVR ^{1,4}
1 Baxter Hospitalar Ltda.	X		X		X	
2 Beker Produtos Fármaco Hospitalares Ltda.	X					
3 Equiplex Indústria Farmacêutica Ltda.	X	X				
4 Eurofarma Laboratórios S.A.	X					
5 Farmace Indústria Químico-Farmacêutica Ltda.	X	X		X		
6 Farmarin Indústria e Comercio Ltda.				X		
7 Fresenius Kabi Brasil Ltda.	X		X		X	X
8 Fresenius Medical Care Ltda	X			X		
9 Halex Istar Indústria Farmacêutica Ltda.	X	X				X
10 Isofarma Industrial Farmacêutica Ltda.	X	X				
11 J.P. Indústria Farmacêutica S/A	X					
12 Laboratório Sanobiol Ltda.	X					
13 Laboratórios B.Braun S/A	X			X	X	X
14 Samtec Biotecnologia Ltda.		X				
--- Indústria Farmacêutica Basa Ltda.	X					
--- Salbego				X		

1 - De acordo com a participação nos levantamentos de dados do Setor

2 - De acordo com a lista de preços de medicamentos da CMED

3 - NPT = Aminoácidos e Bolsas prontas para uso

4 - PVR = Amidos e Gelatinas

Empresas do Setor

EMPRESA	SPGV ¹	SPPV ¹	IRRIG ¹	CPHD ²	NPT ^{1,3}	PVR ^{1,4}
1 Baxter Hospitalar Ltda.	X		X		X	
2 Beker Produtos Fármaco Hospitalares Ltda.	X					
3 Equiplex Indústria Farmacêutica Ltda.	X	X				
4 Eurofarma Laboratórios S.A.	X					
5 Farmace Indústria Químico-Farmacêutica Ltda.	X	X		X		
6 Farmarin Indústria e Comercio Ltda.				X		
7 Fresenius Kabi Brasil Ltda.	X		X		X	X
8 Fresenius Medical Care Ltda	X			X		
9 Halex Istar Indústria Farmacêutica Ltda.	X	X				X
10 Isofarma Industrial Farmacêutica Ltda.	X	X				
11 J.P. Indústria Farmacêutica S/A	X					
12 Laboratório Sanobiol Ltda.	X					
13 Laboratórios B.Braun S/A	X			X	X	X
14 Samtec Biotecnologia Ltda.		X				
--- Indústria Farmacêutica Basa Ltda.	X					
--- Salbego				X		

1 - De acordo com a participação nos levantamentos de dados do Setor

2 - De acordo com a lista de preços de medicamentos da CMED

3 - NPT = Aminoácidos e Bolsas prontas para uso

4 - PVR = Amidos e Gelatinas

Empresas do Setor

EMPRESA	SPGV ¹	SPPV ¹	IRRIG ¹	CPHD ²	NPT ^{1,3}	PVR ^{1,4}
1 Baxter Hospitalar Ltda.	X		X		X	
2 Beker Produtos Fármaco Hospitalares Ltda.	X					
3 Equiplex Indústria Farmacêutica Ltda.	X	X				
4 Eurofarma Laboratórios S.A.	X					
5 Farmace Indústria Químico-Farmacêutica Ltda.	X	X		X		
6 Farmarin Indústria e Comercio Ltda.				X		
7 Fresenius Kabi Brasil Ltda.	X		X		X	X
8 Fresenius Medical Care Ltda	X			X		
9 Halex Istar Indústria Farmacêutica Ltda.	X	X				X
10 Isofarma Industrial Farmacêutica Ltda.	X	X				
11 J.P. Indústria Farmacêutica S/A	X					
12 Laboratório Sanobiol Ltda.	X					
13 Laboratórios B.Braun S/A	X			X	X	X
14 Samtec Biotecnologia Ltda.		X				
--- Indústria Farmacêutica Basa Ltda.	X					
--- Salbego				X		

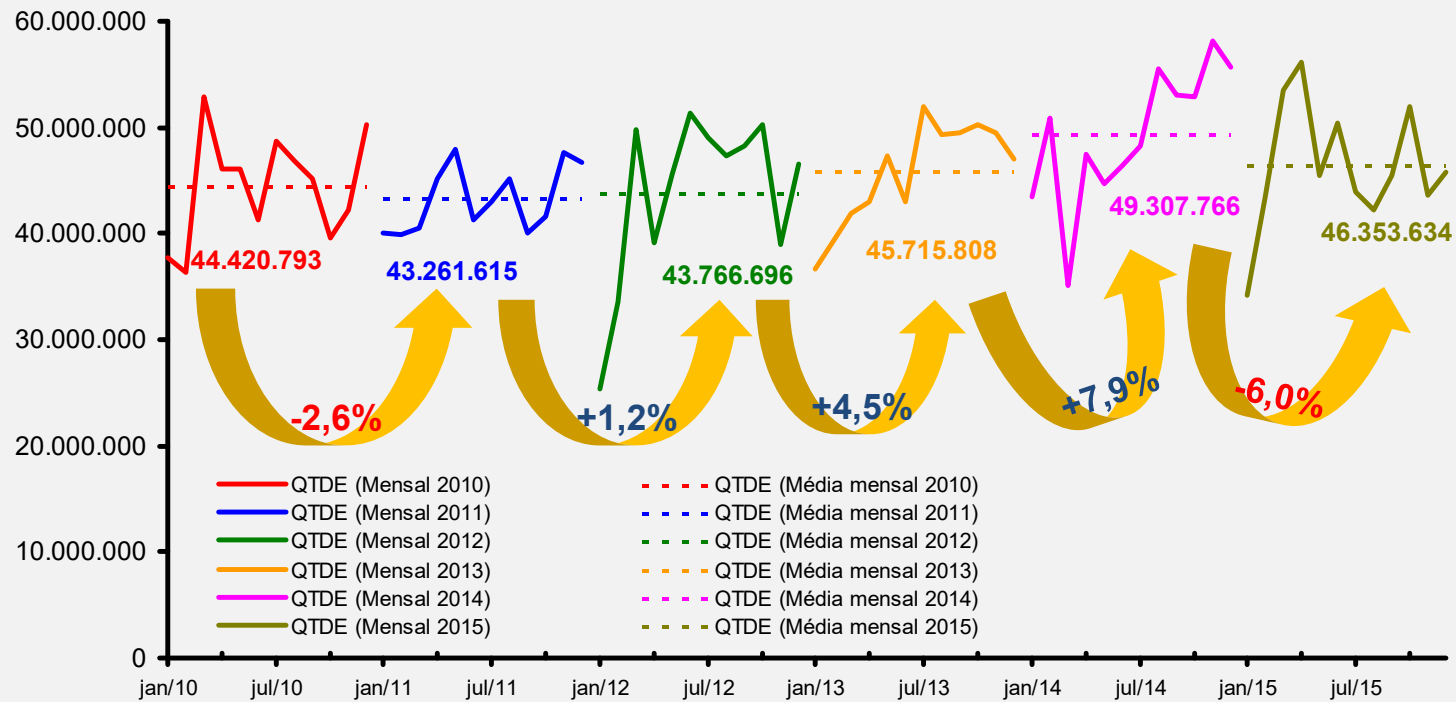
1 - De acordo com a participação nos levantamentos de dados do Setor
 2 - De acordo com a lista de preços de medicamentos da CMED
 3 - NPT = Aminoácidos e Bolsas prontas para uso
 4 - PVR = Amidos e Gelatinas

Soluções Parenterais de Pequeno Volume

SPPV

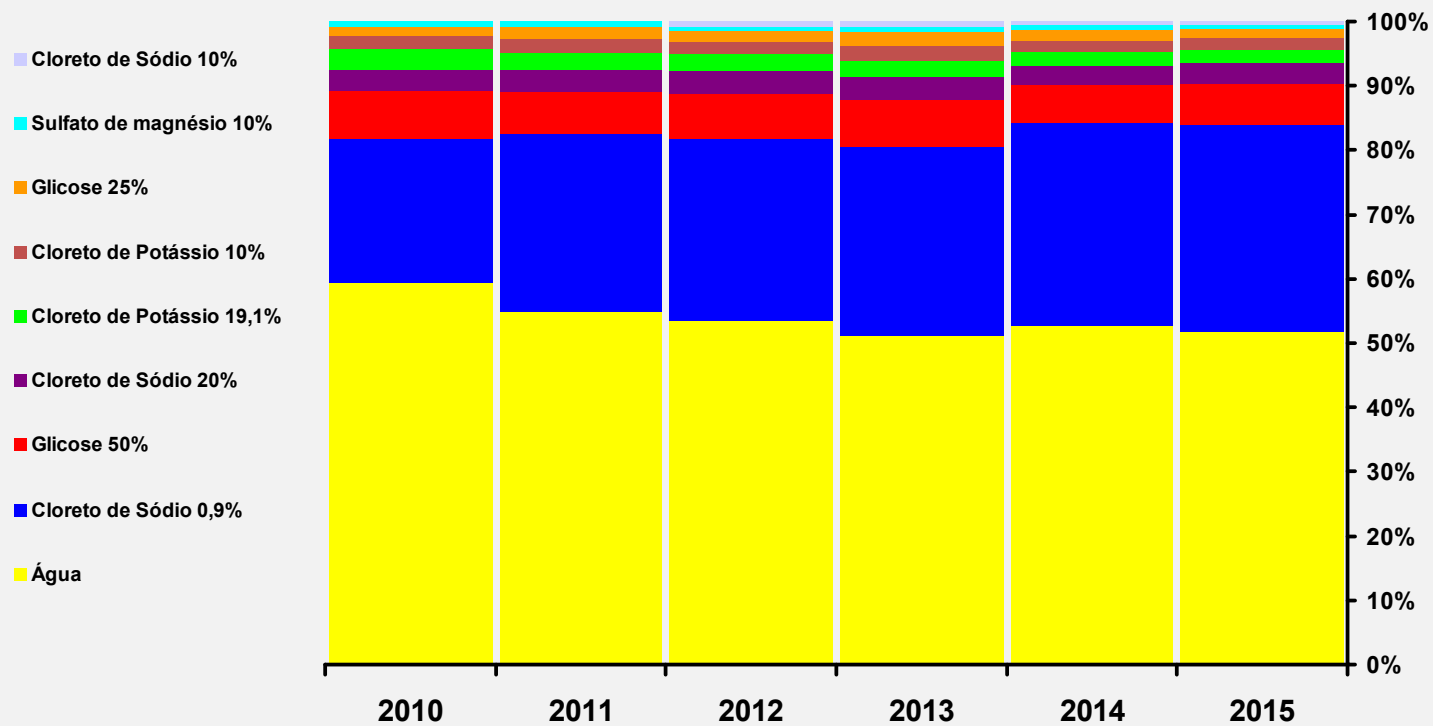
Levantamento de dados de mercado – 2016 ano base 2015

▪ SPPV – volume mensal



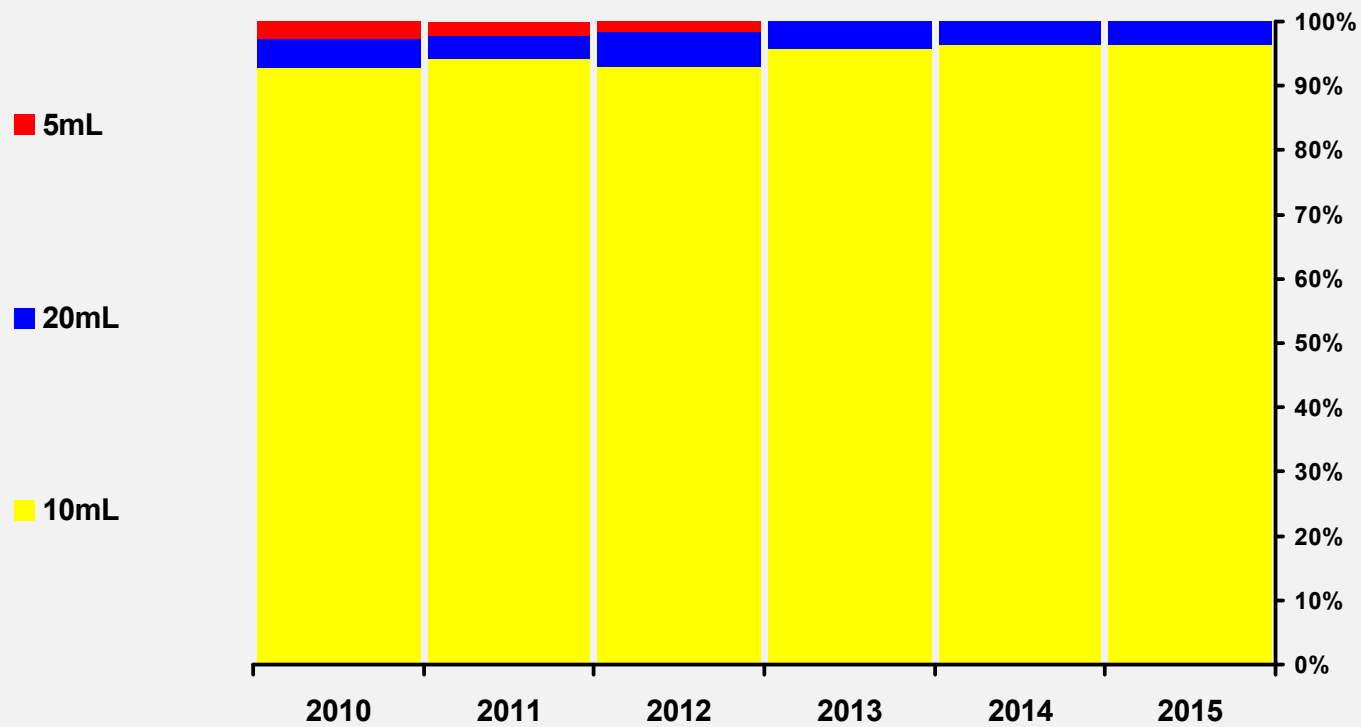
Levantamento de dados de mercado – 2016 ano base 2015

▪ SPPV – Mix por solução



Levantamento de dados de mercado – 2016 ano base 2015

▪ SPPV – Mix por volume



Levantamento de dados de mercado – 2016 ano base 2015

▪ SPPV – Mix por mercado

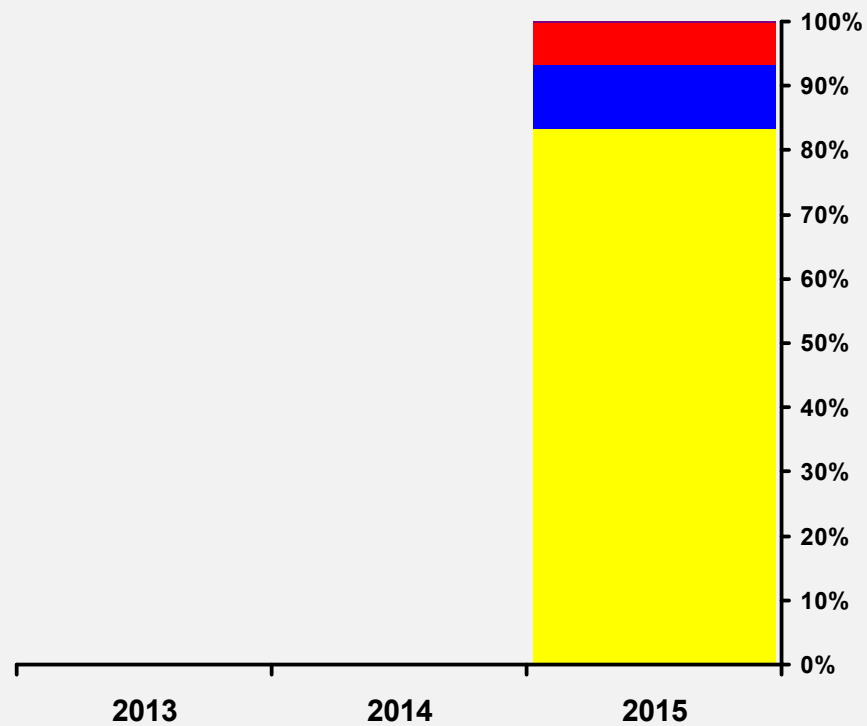
■ Farmácias e drogarias privadas

■ Outros destinatários

■ Governo

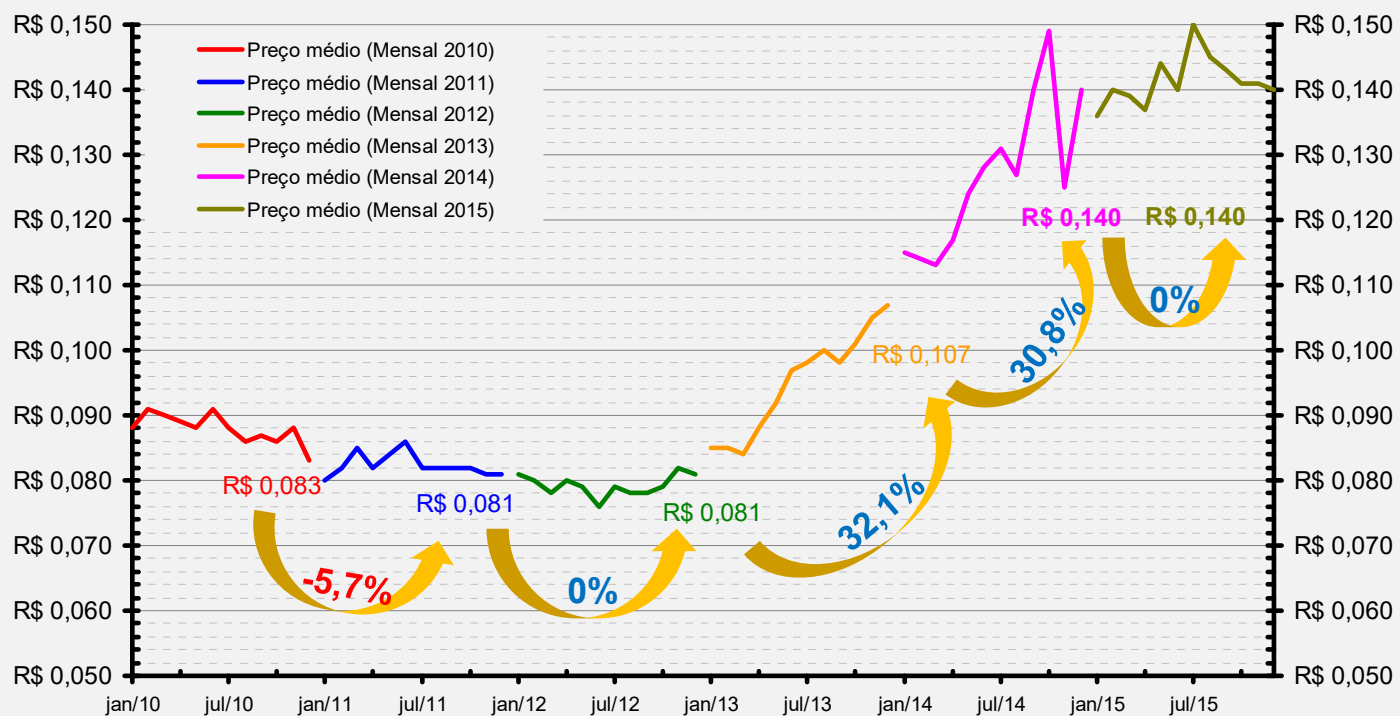
■ Estabelecimento privado de saúde

■ Distribuidor



Levantamento de dados de mercado – 2016 ano base 2015

▪ SPPV – preço médio mensal (com impostos)

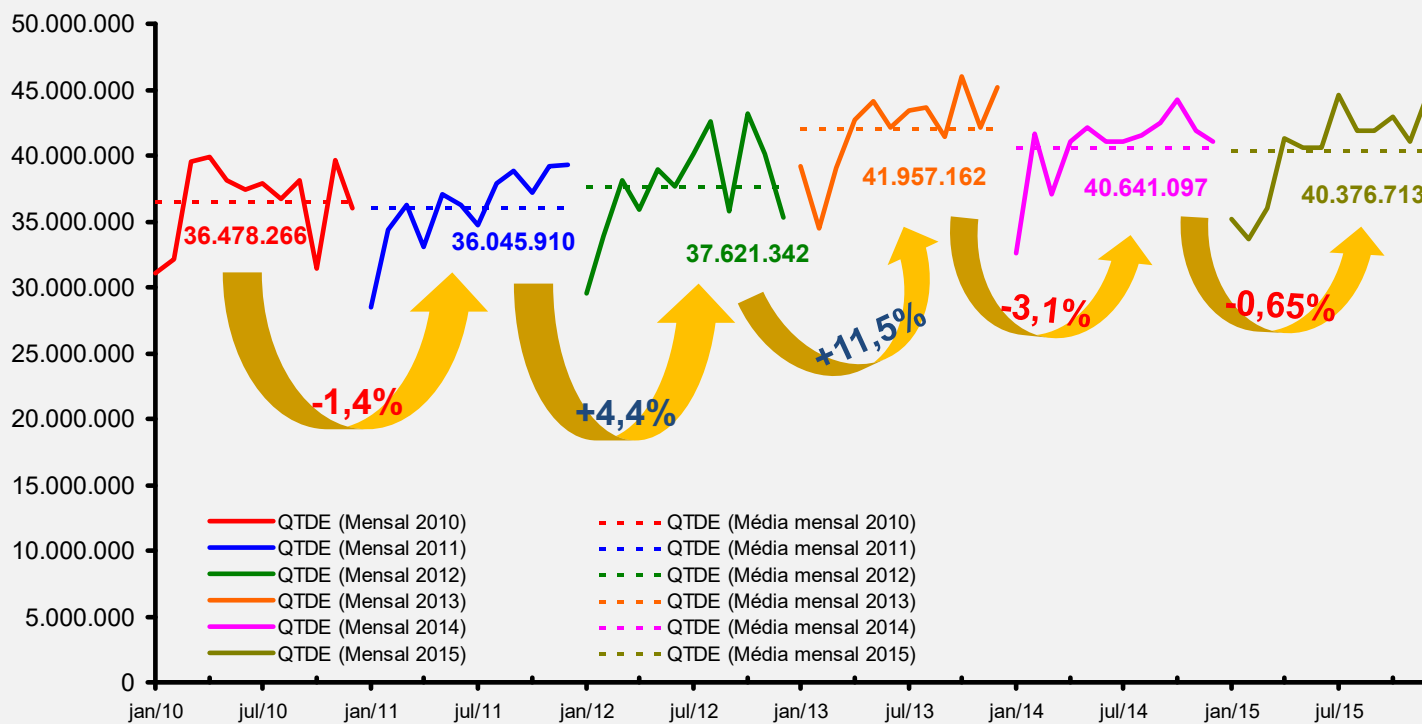


Soluções Parenterais de Grande Volume

SPGV

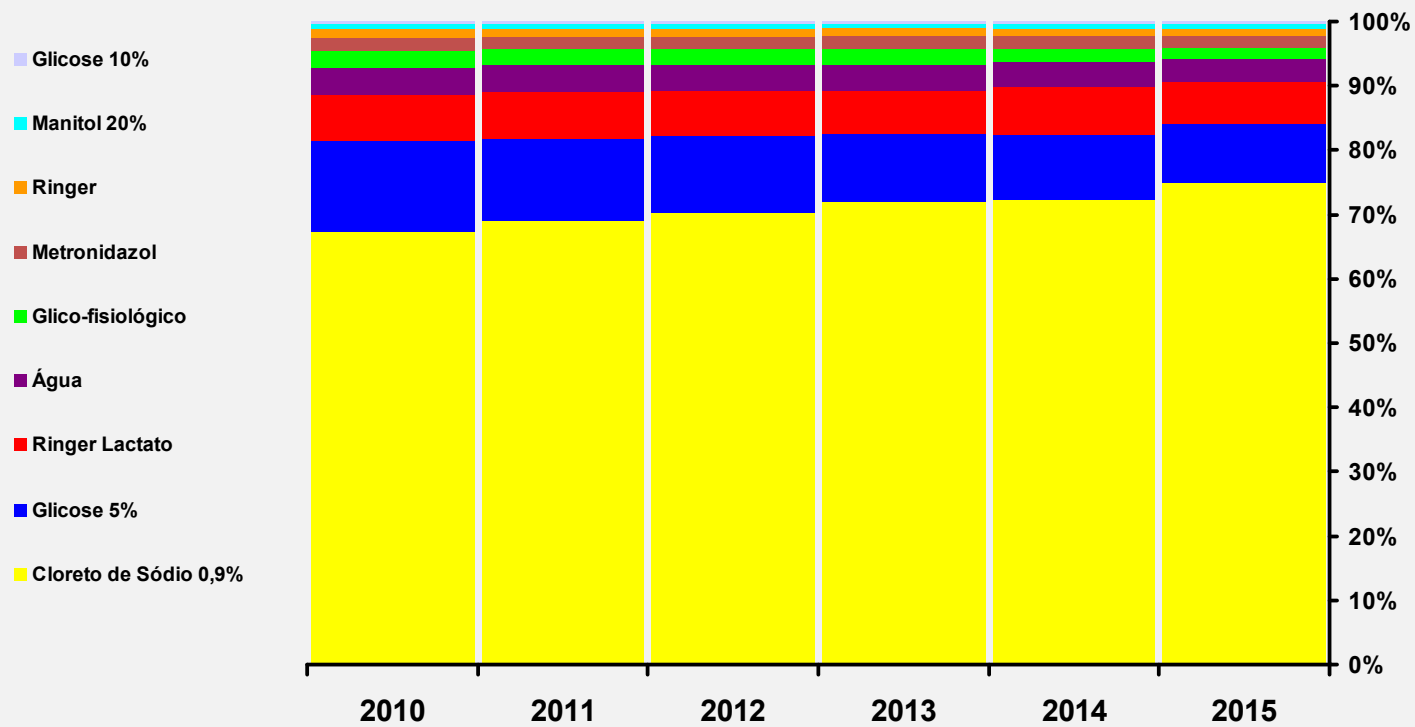
Levantamento de dados de mercado – 2016 ano base 2015

▪ SPGV – volume mensal



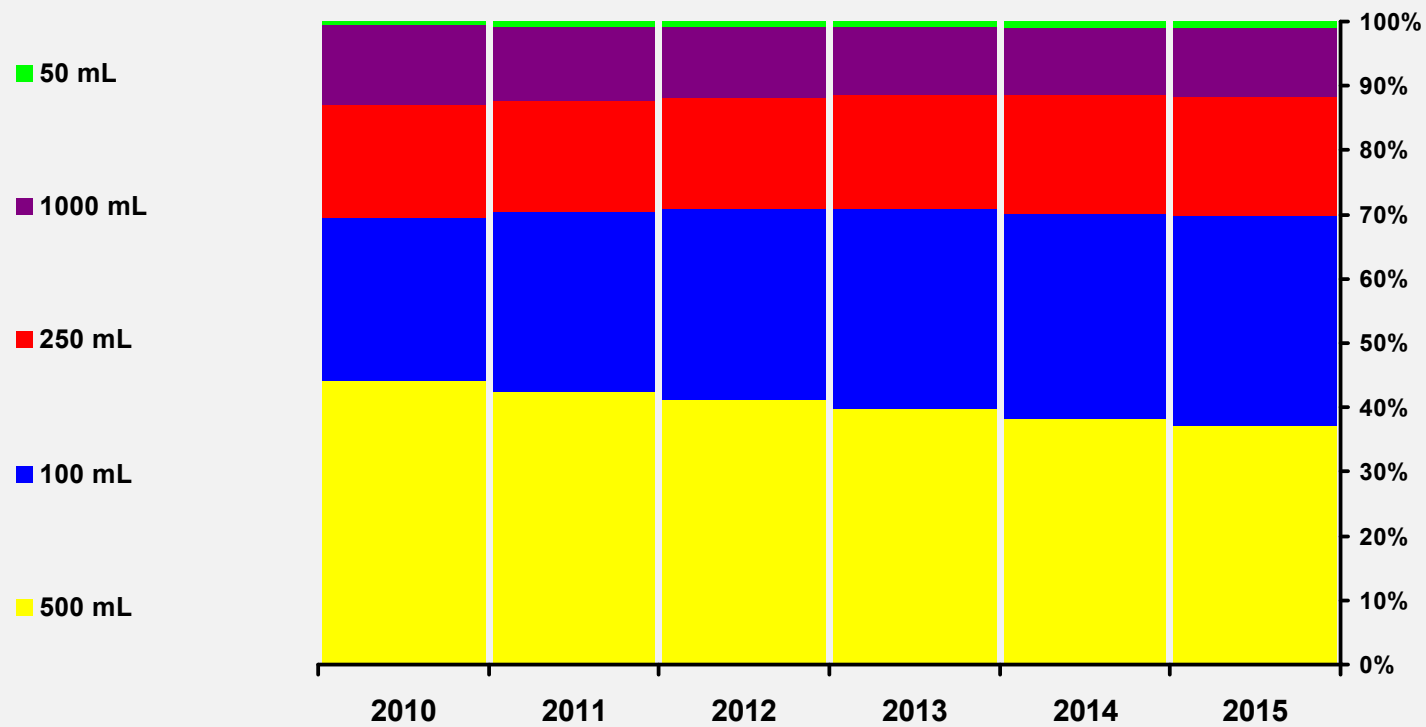
Levantamento de dados de mercado – 2016 ano base 2015

▪ SPGV – Mix por solução



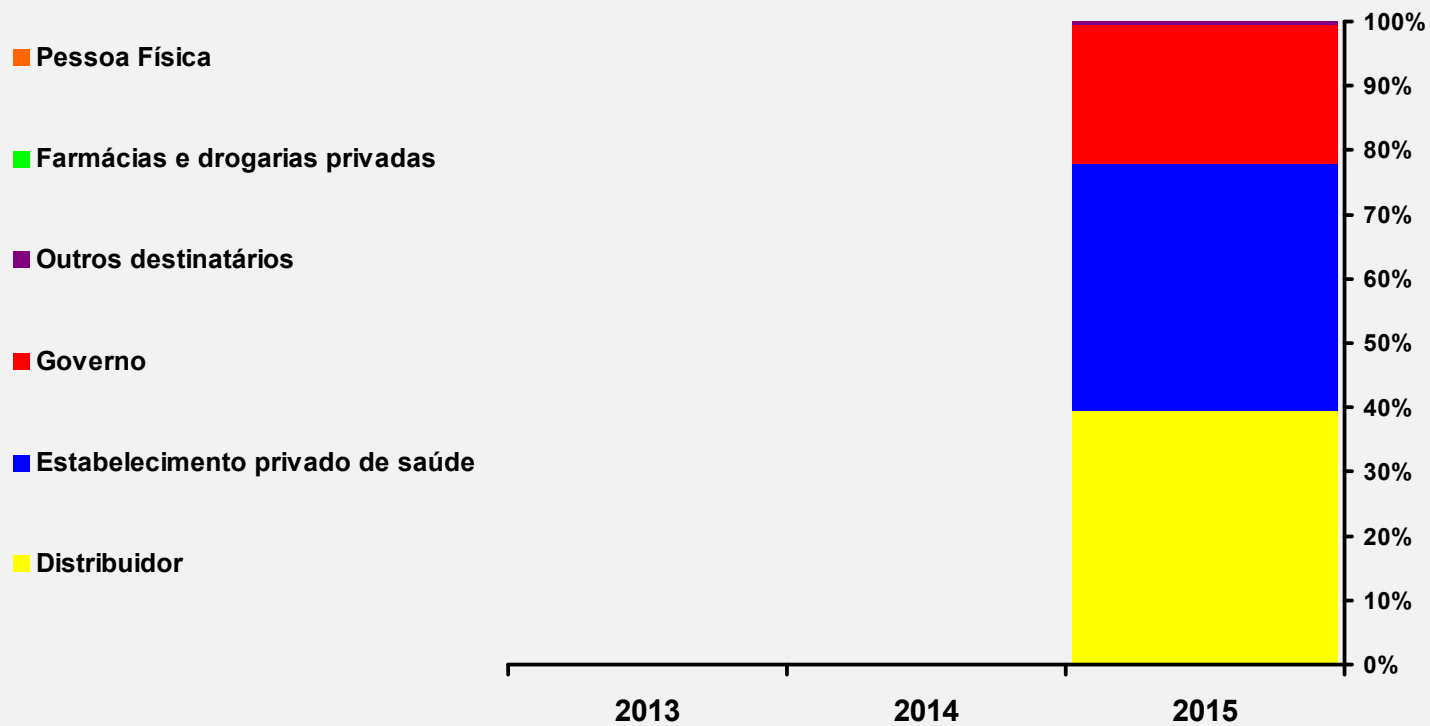
Levantamento de dados de mercado – 2016 ano base 2015

▪ SPGV – Mix por volume



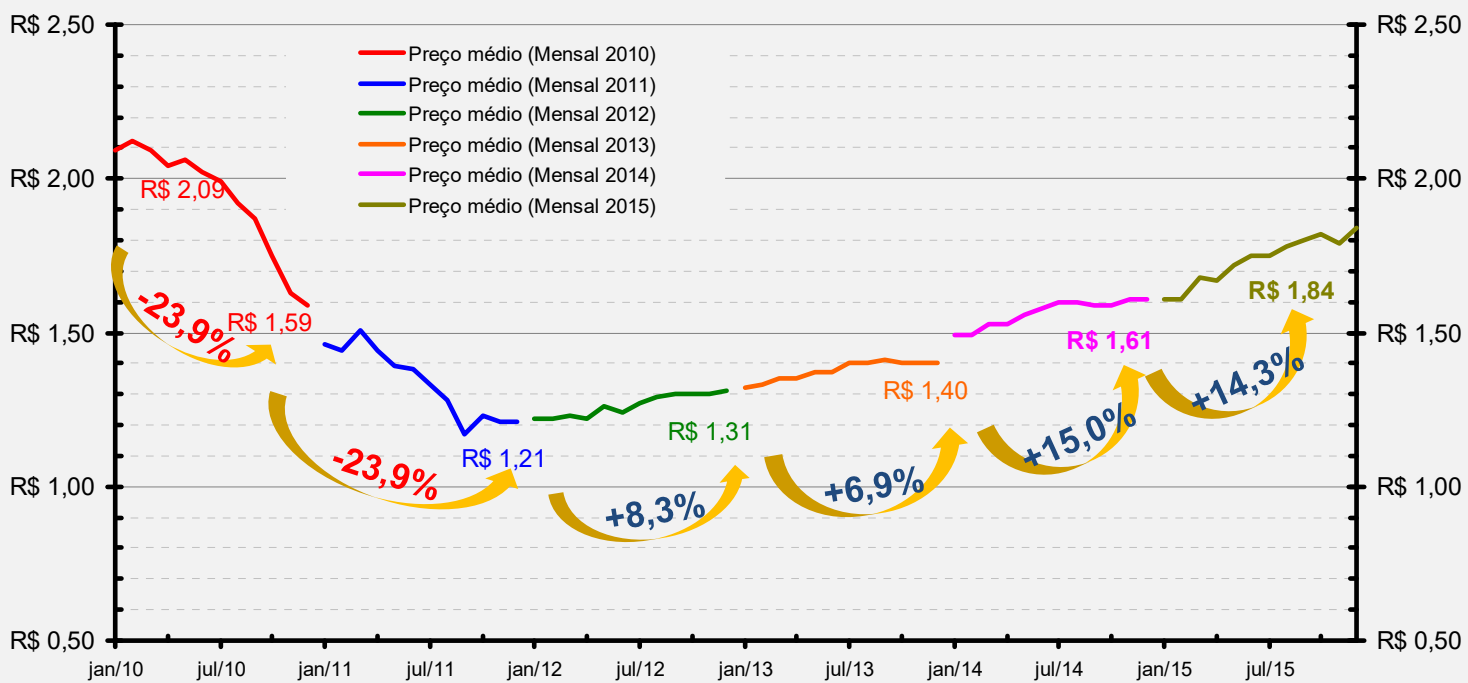
Levantamento de dados de mercado – 2016 ano base 2015

▪ SPGV – Mix por mercado



Levantamento de dados de mercado – 2016 ano base 2015

- **SPGV – preço médio mensal (com impostos)**



Levantamento de dados de mercado – 2016 ano base 2015

▪ **Mercado em unidades (Milhões/ano)**

	2010	2011	2012	2013	2014	2015	CAGR% 2011-2015
SPPV	533	519	525	549	592	556	+1,7%
SPGV	438	433	451	503	488	485	+2,9%

▪ **Mercado em valor (Milhões/ano com impostos)**

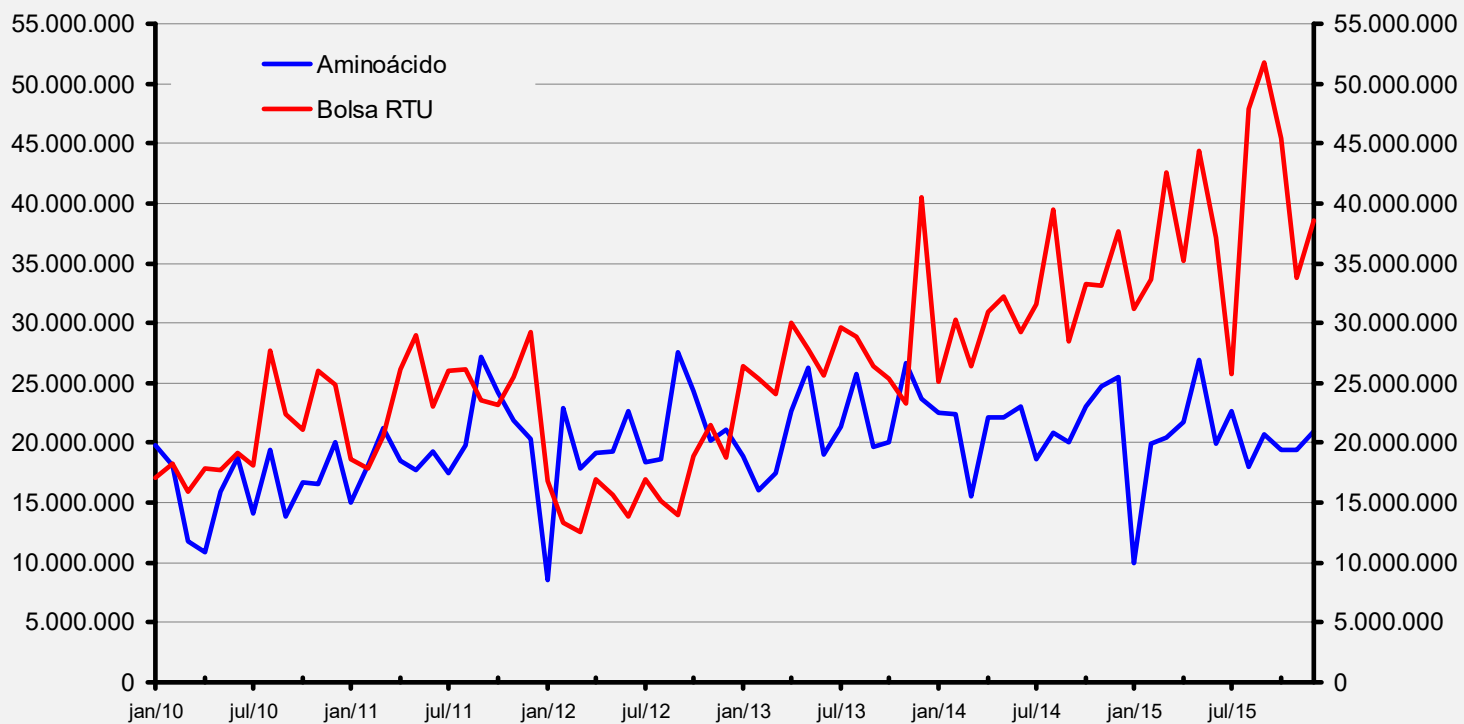
	2010	2011	2012	2013	2014	2015	CAGR% 2011-2015
SPPV	R\$ 47	R\$ 43	R\$ 42	R\$ 52	R\$ 76	R\$ 79	+16,4%
SPGV	R\$ 845	R\$ 576	R\$ 571	R\$ 693	R\$ 764	R\$ 843	+10,0%

Nutrição Parenteral

NPT

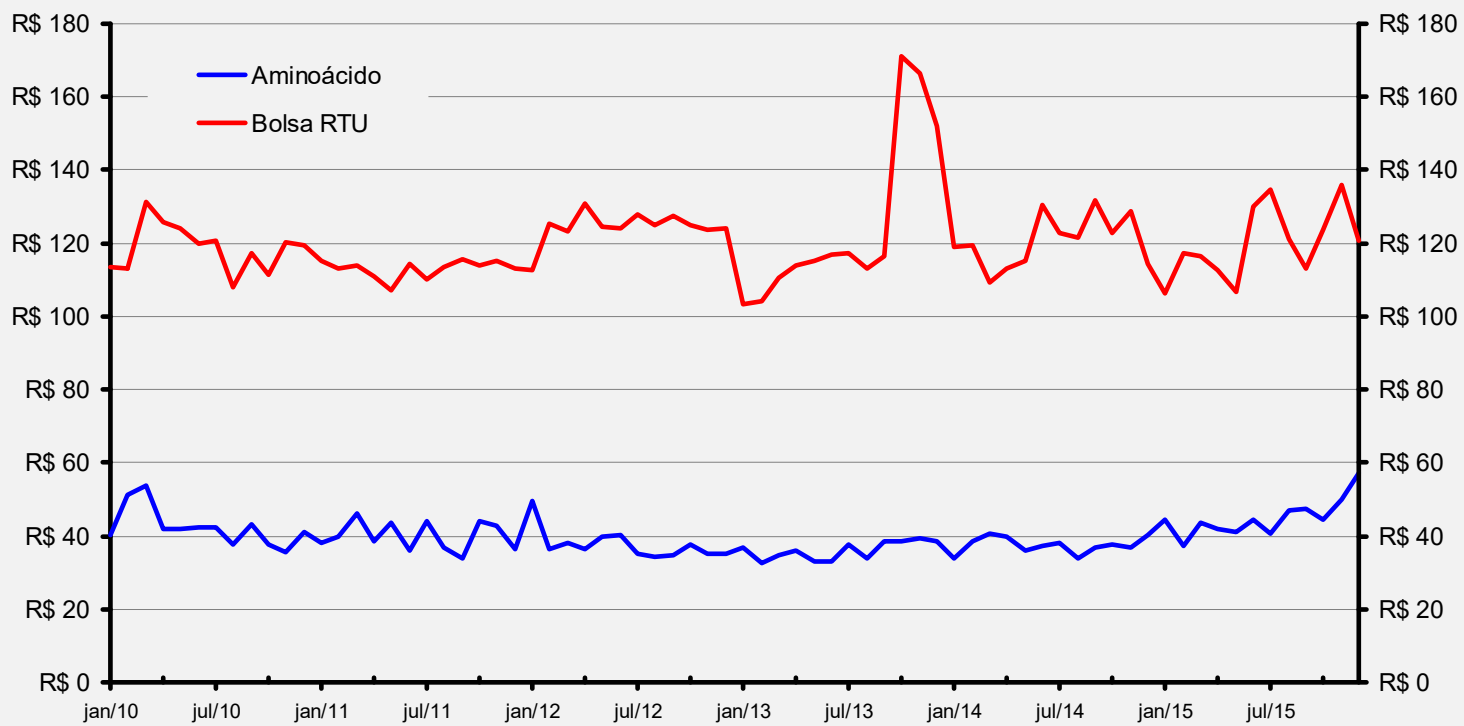
Levantamento de dados de mercado – 2016 ano base 2015

▪ NPT – volume mensal (mL)



Levantamento de dados de mercado – 2016 ano base 2015

▪ NPT – Preço médio (R\$/Litro com impostos)

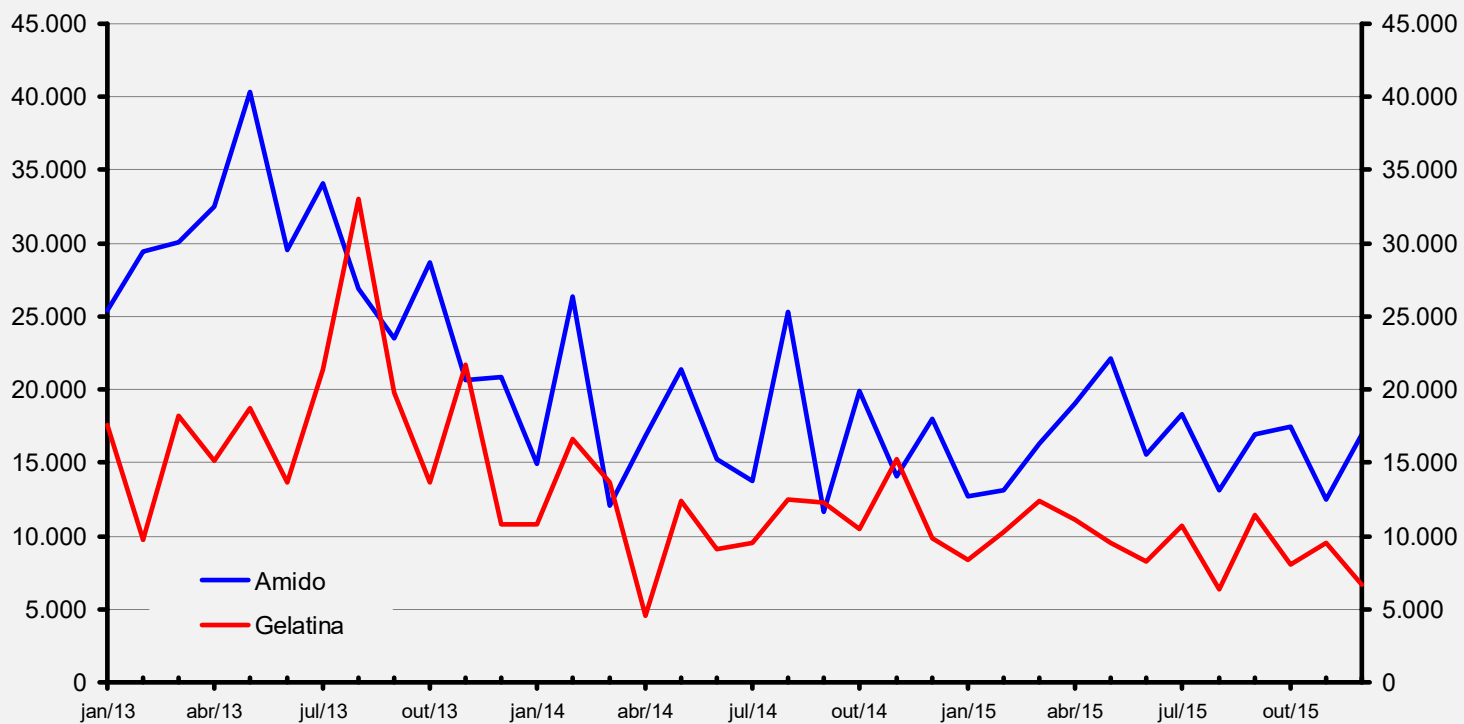


Reposição Volêmica

PVR

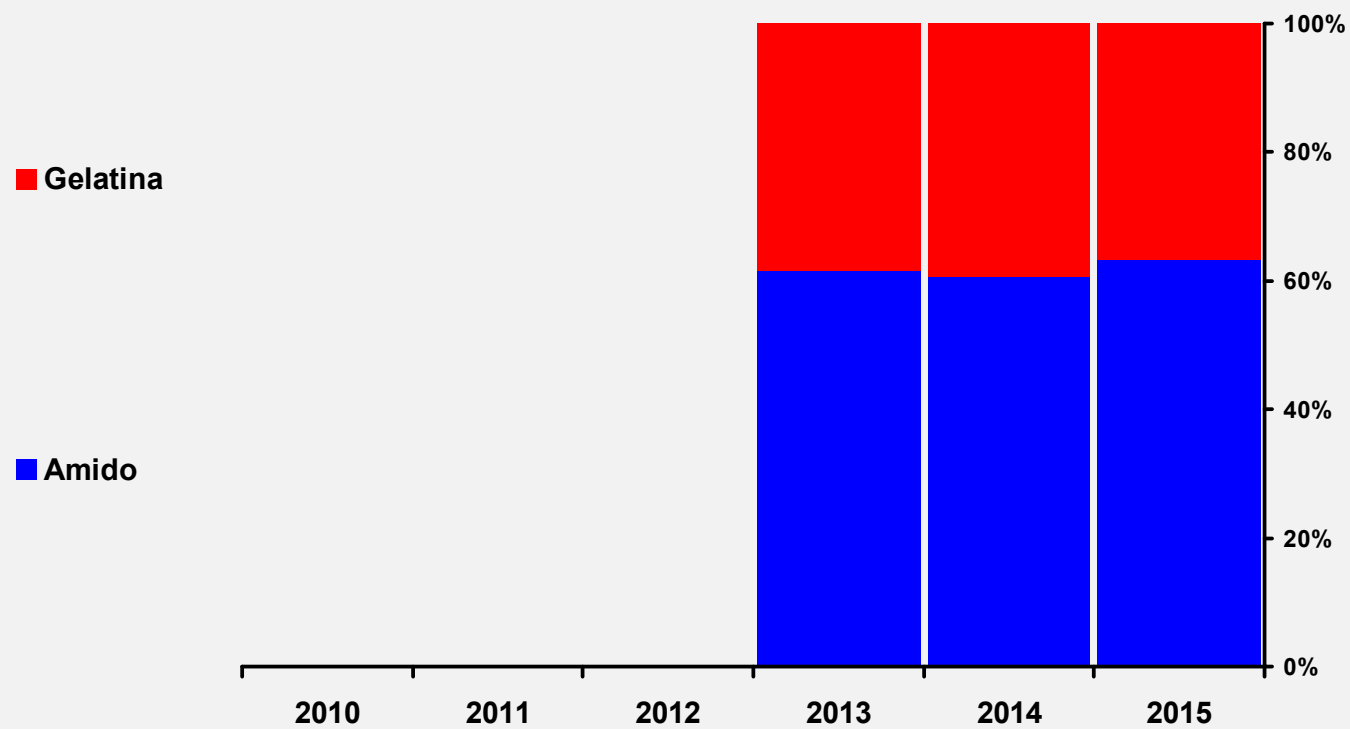
Levantamento de dados de mercado – 2016 ano base 2015

▪ PVR – volume mensal (Unidades)



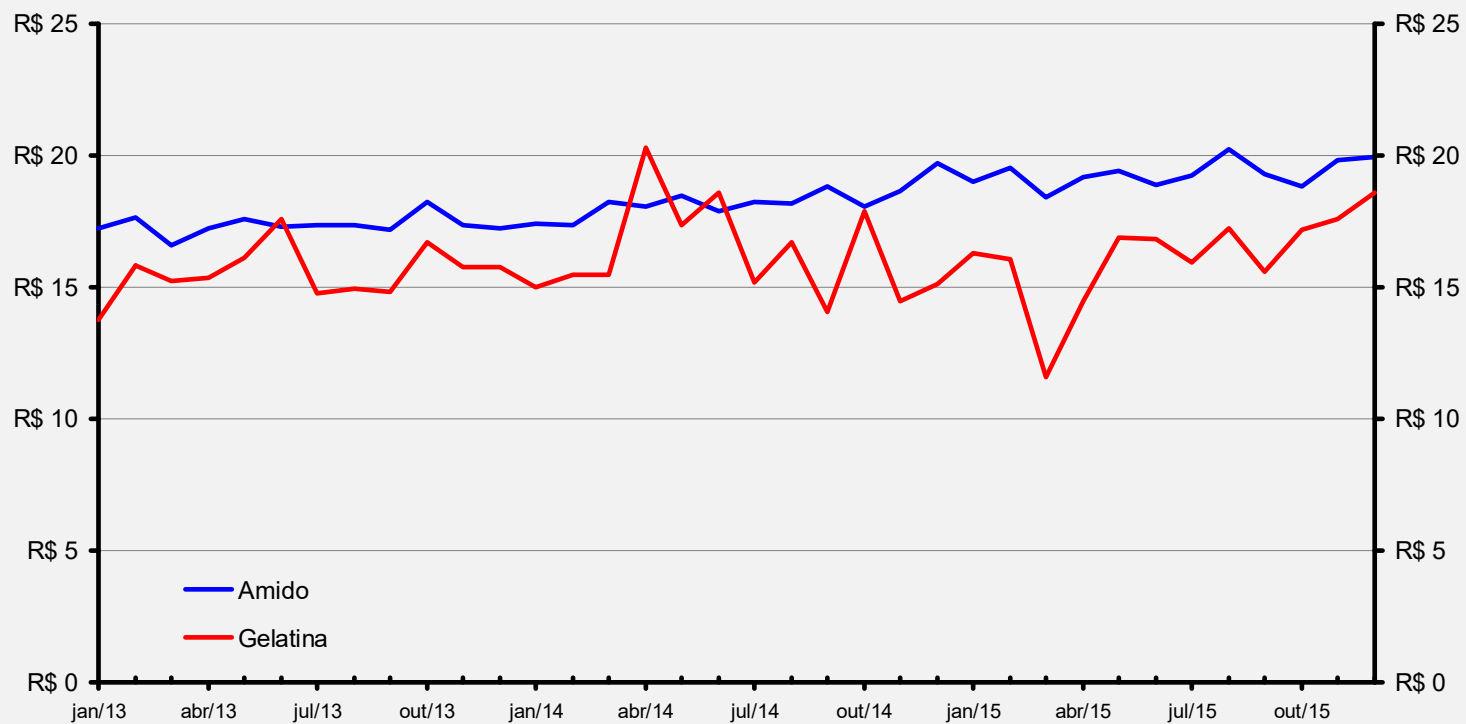
Levantamento de dados de mercado – 2016 ano base 2015

▪ PVR – Mix por solução



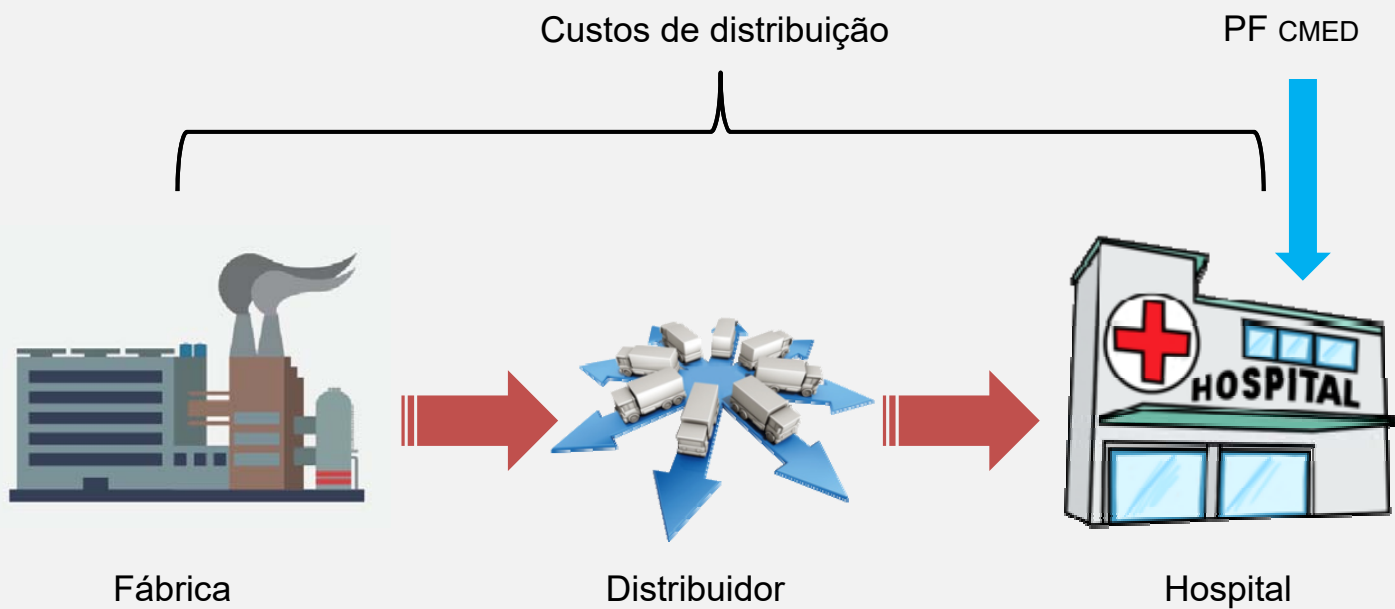
Levantamento de dados de mercado – 2016 ano base 2015

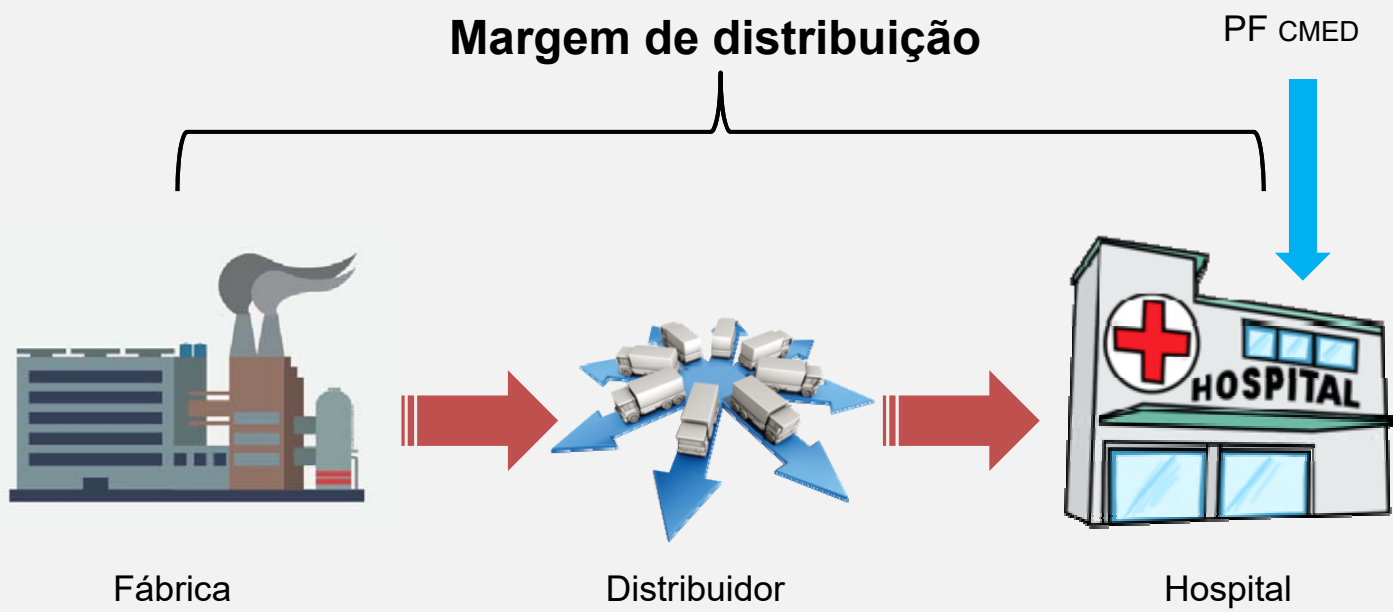
▪ PVR – Preço médio (R\$ com impostos)



Margem de distribuição

CMED





Simulação dos custos de frete (@ R\$ 3.738 por Tonelada)

SPPV – 10 mL

- ❑ 1 Ton = 100.000 ampolas
- ❑ Frete por ampola = R\$ 0,038
- ❑ PF 18% por ampola⁽¹⁾ = R\$ 0,34
- ❑ Preço líquido = R\$ 0,28
- ❑ **Frete = 14%**

SPGV – 1000 mL

- ❑ 1 Ton = 1.000 ampolas
- ❑ Frete por ampola = R\$ 3,74
- ❑ PF 18% por ampola⁽²⁾ = R\$ 5,78
- ❑ Preço líquido = R\$ 4,74
- ❑ **Frete = 79%**

CPHD – 5L

- ❑ 1 Ton = 200 bombonas
- ❑ Frete por bombona = R\$ 18,69
- ❑ PF 0% por bombona⁽³⁾ = R\$ 7,05
- ❑ **Frete = 265%**



(1) GGREM 539000501155415
(2) GGREM 520101103154411
(3) GGREM 508600801176417

- ❑ Nosso Setor
- ❑ **Nosso Evento**

Empresarial

Cenários macroeconômicos 2016-2017



Técnico

Apresentação GMESP – ANVISA

- Foco no nosso setor

Métodos microbiológicos rápidos

- Estratégia para validação e aprovação junto à ANVISA
- BIOMÉRIEUX

Rastreabilidade de medicamentos

- Status atual do sistema

21º Encontro Técnico e 17º Encontro Empresarial

20 e 21 de Outubro de 2016
Hotel Gran Marquise - Fortaleza - CE



Realização
ABRASP
ASSOCIAÇÃO BRASILEIRA DOS PRODUTORES DE SOLUÇÕES PARENTERAIS

Apoio:
ANVISA
Agência Nacional de Vigilância Sanitária

Patrocínio Ouro
BIOERIEUX
PHARMACY

Bom evento !